

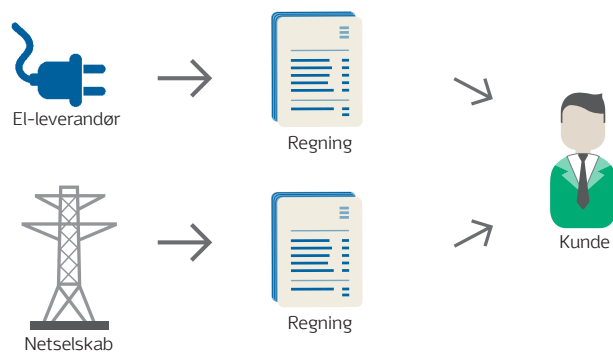
Ændringer  
01.04.2016  
Vores overblik  
- din tryghed!

Januar 2016

## Kære kunde i Energi Danmark

De nye regler for el-markedet træder i kraft fra den 1. april 2016. For dig som elkunde betyder det, at du fremadrettet kun vil modtage én regning.

### Før 1. april 2016:



### Efter 1. april 2016:



## Din regning får nyt udseende

Din fremtidige regning fra Energi Danmark kommer pr. 1. april til også at indeholde den opkrævning, du tidligere har modtaget fra dit netselskab. Energi Danmark vil videreføre afgifter, tariffer og andre ydelser fra netselskabet, så det bliver faktureret 1:1. Pr. 1. april står Energi Danmark således for fakturering af følgende:

- Markeds-el (Faktureres fortsat af Energi Danmark)
- Forbrugsgebyr
- Systemtarif (Tidligere faktureret af netselskabet)
- Nettariffer
- El-afgift
- PSO
- Abonnement
- Andre netydelser

## Vi holder dig løbende opdateret

Vi har samlet de oftest stillede spørgsmål vedrørende Engrosmodellen på vores hjemmeside: [energidanmark.dk/engrosmodel](http://energidanmark.dk/engrosmodel), hvor du også får et samlet overblik over vores information om Engrosmodellen. Du kan også læse mere på [danskenergi.dk/nyeregler](http://danskenergi.dk/nyeregler).

Skulle du alligevel have spørgsmål til de nye regler, er du naturligvis altid velkommen til at kontakte din rådgiver hos Energi Danmark eller ringe til os på tlf. 8742 6262.

Venlig hilsen  
Energi Danmark A/S

Energi Danmark®